

Приложение  
к письму министерства  
образования Тульской области

**Информационно-аналитический отчет  
по итогам мониторинга уровня сформированности метапредметных  
результатов обучающихся образовательных организаций Тульской  
области по результатам всероссийских проверочных работ в 2024 году**

**Тула, 2024**

## Оглавление

Общие сведения о мониторинге уровня сформированности метапредметных результатов обучающихся образовательных организаций Тульской области по результатам всероссийских проверочных работ в 2024 году .....	3
Показатель «7.1. Средневзвешенный процент выполнения обучающимися заданий ВПР, направленных на оценку умений применять полученные знания в практических ситуациях (начальное общее образование)» .....	4
Показатель «7.2. Средневзвешенный процент выполнения обучающимися заданий ВПР, направленных на оценку умений применять полученные знания в практических ситуациях (основное общее образование)» .....	6
Выводы, адресные рекомендации по итогам проведенного мониторинга .....	9
Приложение к информационно-аналитическому отчету .....	12

## **Общие сведения о мониторинге уровня сформированности метапредметных результатов обучающихся образовательных организаций Тульской области по результатам всероссийских проверочных работ в 2024 году**

На основании Концептуальной модели региональной системы оценки качества образования в образовательных организациях, расположенных на территории Тульской области, на 2023-2025 гг., утвержденной приказом министерства образования Тульской области от 18.07.2023 № 1351 (далее – РСОКО), в соответствии с графиком проведения мониторинговых исследований (приложение 7 к РСОКО) центром оценки качества образования ГОУ ДПО ТО «Институт повышения квалификации и профессиональной переподготовки работников образования Тульской области» в августе-сентябре 2024 года проведен мониторинг уровня сформированности метапредметных результатов обучающихся образовательных организаций Тульской области по результатам всероссийских проверочных работ (далее – мониторинг).

Целью мониторинга является выявление уровня сформированности метапредметных результатов обучающихся образовательных организаций (далее – ОО) Тульской области по результатам всероссийских проверочных работ (далее – ВПР) в 2024 году.

В соответствии с поставленной целью в региональной системе оценки качества образования определены следующие показатели<sup>1</sup>:

7.1. Средневзвешенный процент выполнения обучающимися заданий ВПР, направленных на оценку умений применять полученные знания в практических ситуациях (начальное общее образование);

7.2. Средневзвешенный процент выполнения обучающимися заданий ВПР, направленных на оценку умений применять полученные знания в практических ситуациях (основное общее образование);

Методом сбора информации является автоматизированный сбор статистических данных с использованием отчетов регионального координатора ВПР в личном кабинете Федеральной информационной системы оценки качества образования (далее - ФИС ОКО).

Распределение практикоориентированных заданий ВПР по видам функциональной грамотности определено ФГБУ «Федеральный институт оценки качества образования» и представлено в таблице 1.

---

<sup>1</sup> Нумерация показателей соответствует приложению 2 к РСОКО, приказ министерства образования Тульской области от 18.07.2023 № 1351

Таблица 1

Вид грамотности	Предмет	Класс	Номер задания в КИМ
Математическая	Математика	4	9.1, 9.2
Математическая	Математика	8	16.1, 16.2
Естественно-научная	Биология	8	8.1
Естественно-научная	География	6	3.3
Естественно-научная	География	7	7.1, 7.2
Естественно-научная	Химия	8	5.1, 5.2
Естественно-научная	Химия	11	14
Читательская	История	11	3
Читательская	Обществознание	6	3.1, 3.2
Читательская	Обществознание	7	3.1
Читательская	Русский язык	4	8
Читательская	Русский язык	6	11
Читательская	Русский язык	7	11.1, 11.2
Читательская	Русский язык	8	8

В мониторинге приняли участие все ОО Тульской области, обучающиеся которых в 2024 году приступали к выполнению заданий ВПР, перечисленных в таблице 1. Общее количество ОО, участвующих в мониторинге, составляет 453, из них: 435 муниципальных ОО, 12 государственных ОО, 5 частных ОО и одна федеральная государственная ОО.

**Показатель «7.1. Средневзвешенный процент выполнения обучающимися заданий ВПР, направленных на оценку умений применять полученные знания в практических ситуациях (начальное общее образование)»**

Показатель «7.1. Средневзвешенный процент выполнения обучающимися заданий ВПР, направленных на оценку умений применять полученные знания в практических ситуациях (начальное общее образование)» рассчитывается по формуле:

$$T_1 = \frac{\sum_{i=1}^n a_i * K_i}{\sum_{i=1}^n K_i}, \text{ где:}$$

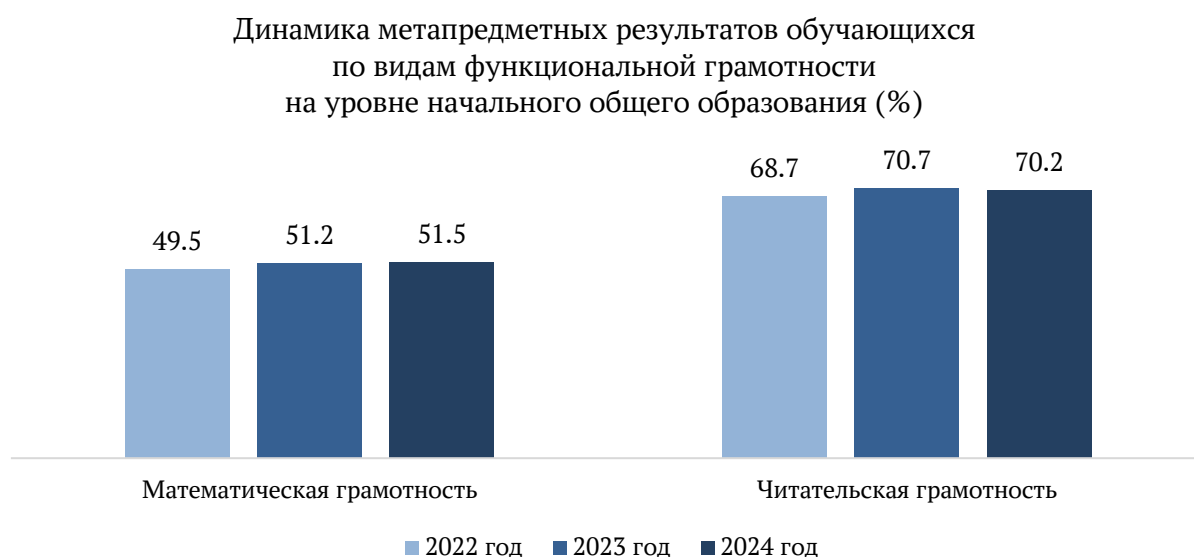
$n$  – количество заданий ВПР в 4-х классах, в которых оценивается умение применять полученные знания в практических ситуациях;

$a_i$  – процент выполнения  $i$ -го задания;

$K_i$  – количество участников ВПР, решавших  $i$ -е задание.

На уровне начального общего образования предусмотрены задания ВПР, направленные на оценку уровня сформированности двух видов функциональной грамотности: математической и читательской. В течение трех лет обучающиеся 4-х классов показывают стабильные результаты как по математической грамотности (~50 %), так и по читательской грамотности (~70 %). Динамика метапредметных результатов обучающихся по видам функциональной грамотности на уровне начального общего образования представлена на диаграмме 1.

Диаграмма 1



Информация об уровне достижения обучающимися ОО Тульской области метапредметных результатов по видам функциональной грамотности на уровне начального общего образования в разрезе муниципальных образований представлена в таблице 2; в разрезе ОО – в приложении к информационно-аналитическому отчету.

Таблица 2

Муниципальное образование	Математическая грамотность	Читательская грамотность	Средневзвешенный процент
Арсеньевский район	35,9	62,2	44,2
Белевский район	60,7	72,1	64,5
Богородицкий район	44,7	66,8	51,9
Веневский район	46,9	68,1	53,9
Воловский район	34,6	66,9	45,2
город Алексин	45,7	70,5	53,9
город Донской	52,6	67,1	57,4
город Ефремов	48,5	62,3	53,1
город Новомосковск	54,7	70,7	59,9
город Тула	53,3	72,4	59,6
Дубенский район	43,4	70,3	52,3
Заокский район	49,5	62,6	53,8

Муниципальное образование	Математическая грамотность	Читательская грамотность	Средневзвешенный процент
Каменский район	39,1	62,5	47,6
Кимовский район	57,9	74,8	63,4
Киреевский район	50,5	68,2	56,3
Куркинский район	38,9	63,3	47,1
Одоевский район	43,3	58,3	48,5
Плавский район	49,2	62,6	53,6
рп Новогуровский	27,5	64,1	39,5
Славный	17,9	35,3	24,4
Суворовский район	59,5	72,8	64
Тепло-Огаревский район	51,7	64,4	55,9
Узловский район	54,7	70,2	59,8
Чернский район	27	76,2	44,1
Щекинский район	52,1	71,7	58,5
Ясногорский район	50,2	61,9	53,9
ГОУ, ФГКОУ, ЧОУ	46	69	53,7
<b>Тульская область</b>	<b>51,5</b>	<b>70,2</b>	<b>57,7</b>

Средневзвешенный процент выполнения обучающимися 4-х классов заданий ВПР, направленных на оценку умений применять полученные знания в практических ситуациях, составляет 57,7 % (в 2023 году – 57,7 %, в 2022 году – 55,8 %).

Уровень сформированности метапредметных результатов выше регионального показали обучающиеся 4-х классов из семи муниципальных образований: Белевский район (64,5 %), город Новомосковск (59,9 %), город Тула (59,6 %), Кимовский район (63,4 %), Суворовский район (64 %), Узловский район (59,8 %) и Щекинский район (58,5 %).

Наименьший уровень сформированности метапредметных результатов по результатам ВПР у обучающихся 4-х классов из муниципальных образований Арсеньевский район (44,2 %), Славный (24,4 %), рп Новогуровский (39,5 %) и Чернский район (44,1 %).

**Показатель «7.2. Средневзвешенный процент выполнения обучающимися заданий ВПР, направленных на оценку умений применять полученные знания в практических ситуациях (основное общее образование)»**

Показатель «7.2. Средневзвешенный процент выполнения обучающимися заданий ВПР, направленных на оценку умений применять

полученные знания в практических ситуациях (основное общее образование)» рассчитывается по формуле:

$$T_2 = \frac{\sum_{j=1}^m b_j * K_j}{\sum_{j=1}^m K_j}$$

$m$  – количество заданий ВПР в 5-8-х классах, в которых оценивается умение применять полученные знания в практических ситуациях;

$b_j$  – процент выполнения  $i$ -го задания;

$K_j$  – количество участников ВПР, решавших  $j$ -е задание.

В 2024 году на уровне основного общего образования предусмотрены задания ВПР, направленные на оценку уровня сформированности трех видов функциональной грамотности: математической, читательской и естественно-научной.

В течение трех лет обучающиеся 5-8-х классов показывают стабильные результаты по всем трем видам: по математической грамотности уровень сформированности составляет 47-48 %, по читательской грамотности - 56-57 %, по естественно-научной – 63-66 %. Динамика метапредметных результатов обучающихся по видам функциональной грамотности на уровне основного общего образования представлена на диаграмме 2.

Диаграмма 2



Информация об уровне достижения обучающимися ОО Тульской области метапредметных результатов по видам функциональной грамотности на уровне основного общего образования в разрезе муниципальных образований представлена в таблице 3, в разрезе ОО – в приложении к информационно-аналитическому отчету.

Таблица 3

Муниципальное образование	Математическая грамотность	Читательская грамотность	Естественно-научная грамотность	Средневзвешенный процент
Арсеньевский район	23,9	59,7	61,9	51,3
Белевский район	39,4	57,1	70,7	57
Богородицкий район	34,8	52,8	64,5	51,7
Веневский район	44,1	50,9	62,8	52,2
Воловский район	48,7	55,7	75,3	58,3
город Алексин	43,5	52,9	57,4	51,9
город Донской	37,9	53,2	57,9	50,9
город Ефремов	45,6	50,4	66,7	53,2
город Новомосковск	50,3	57	62,9	56,9
город Тула	52,3	60,5	69,5	60,8
Дубенский район	32,4	50,6	56,2	48
Заокский район	46	43,9	57,7	47,5
Каменский район	56	42,9	48,2	46,8
Кимовский район	49,5	52,4	67,5	55
Киреевский район	46,5	52,7	65,2	54,7
Куркинский район	41,6	55,9	45,7	50,4
Одоевский район	32,3	50,8	85,1	55,4
Плавский район	35,5	45,4	66,3	47,2
рп Новогуровский	68,8	70,8	51,4	66,5
Славный	69	39,7	73,7	54,8
Суворовский район	44,5	59,2	69,5	58,1
Тепло-Огаревский район	57,7	57	56,7	57,1
Узловский район	44,3	53,2	64,4	53,7
Чернский район	38,8	52,3	61,8	51,2
Щекинский район	52,3	54,8	61,7	55,7
Ясногорский район	49,4	55,1	63,2	55,4
ГОУ, ФГКОУ, ЧОУ	55,5	60,8	72,7	62,2
<b>Тульская область</b>	<b>48,3</b>	<b>56,4</b>	<b>65,8</b>	<b>56,8</b>

Средневзвешенный процент выполнения обучающимися 5-8-х классов заданий ВПР, направленных на оценку умений применять полученные знания в практических ситуациях, составляет 56,8 % (в 2023 году – 57,2 %, в 2022 году – 56,2 %).

Уровень сформированности метапредметных результатов выше регионального показали обучающиеся 5-8-х классов из семи муниципальных образований: Белевский район (57 %), Воловский район (58,3 %), город Новомосковск (56,9 %), город Тула (60,8 %), рп Новогуровский (66,5 %), Тепло-Огаревский район (57,1 %), Суворовский район (58,1 %), а также обучающиеся государственных и частных ОО (62,2 %).



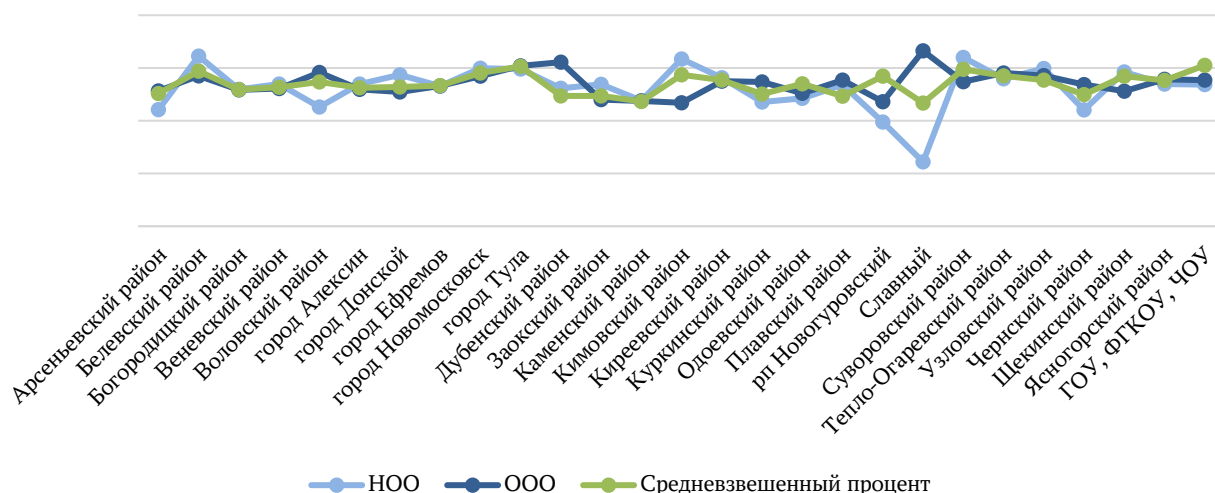
Наименьший уровень сформированности метапредметных результатов по результатам ВПР у обучающихся 5-8-х классов из муниципальных образований Дубенский район (48 %), Заокский район (47,5 %), Каменский район (46,8 %) и Плавский район (47,2 %).

### Выводы, адресные рекомендации по итогам проведенного мониторинга

По итогам проведенного мониторинга уровня сформированности метапредметных результатов обучающихся ОО Тульской области по результатам ВПР в 2024 году установлено, что результаты на уровне начального общего образования в целом сопоставимы с результатами на уровне основного общего образования (диаграмма 3).

Диаграмма 3

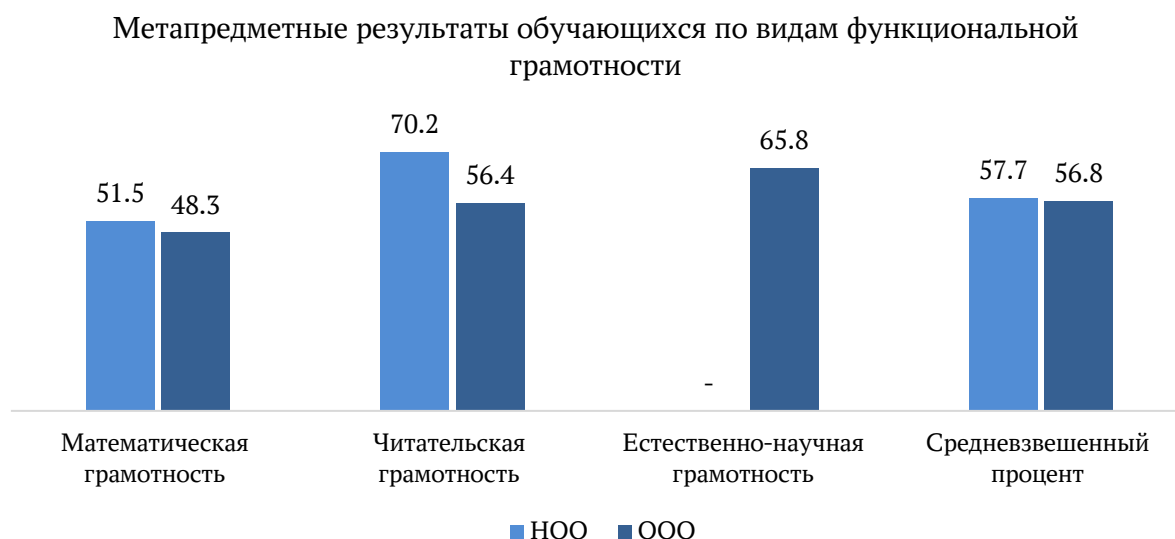
Уровень сформированности метапредметных результатов обучающихся образовательных организаций Тульской области по результатам ВПР в 2024 году



В некоторых муниципальных образованиях результаты на уровне начального общего образования ниже, чем на уровне основного общего образования. Данный факт можно объяснить тем, что оценка уровня сформированности метапредметных результатов на уровне начального общего образования проводилась на основании двух заданий по математике и одного задания по русскому языку, на уровне основного общего образования – на основании 15 заданий по таким учебным предметам, как математика, русский язык, биология, география, химия, история, обществознание. Кроме того, количество обучающихся 4-х классов, участвующих в ВПР, намного ниже количества участников ВПР из числа обучающихся 5-8-х классов.

Как на уровне начального общего образования, так и на уровне основного общего образования у обучающихся ОО Тульской области наименее сформирована математическая грамотность: уровень сформированности по результатам ВПР составляет 51,5 % и 48,3 % соответственно (диаграмма 4).

Диаграмма 4



В Тульской области средневзвешенный процент сформированности метапредметных результатов по результатам ВПР в 2024 году составляет 57,2 %, что сопоставимо с результатами в 2023 году и в 2022 году – 57,5 % и 56,3 % соответственно.

Исходя из вышеизложенного, **рекомендовано:**

1. Органам местного самоуправления, осуществляющим управление в сфере образования:

1.1. Проанализировать полноту управленческого цикла по формированию функциональной грамотности на уровне муниципалитета, уровне образовательных организаций, проработать меры, необходимые для развития функциональной грамотности обучающихся, и обеспечить их реализацию.

1.2. Организовать работу профессиональных педагогических сообществ на территории муниципального образования по проработке стратегии и тактики формирования функциональной грамотности обучающихся.

2. Руководителям ОО, реализующих образовательные программы начального общего и основного общего образования:

2.1. Выявить проблемы, проанализировать причины затруднений и наметить пути оказания методической помощи нуждающимся в этом педагогам.

2.2. Включить вопросы формирования функциональной грамотности по ее различным направлениям в систему методической работы общеобразовательной организации.

2.3. Продолжить работу по внедрению в учебный процесс банка заданий для оценки функциональной грамотности обучающихся, размещенного на платформе РЭШ (<https://fg.reshe.edu.ru/>).

Приложение  
к информационно-  
аналитическому отчету

**Информация об уровне сформированности метапредметных результатов обучающихся образовательных организаций Тульской области по результатам всероссийских проверочных работ в 2024 году**

Муниципальное образование / образовательная организация	Уровень начального общего образования			Уровень основного общего образования				Средневзвешенный процент
	Математическая грамотность	Читательская грамотность	Показатель 7.1.	Математическая грамотность	Естественно-научная грамотность	Читательская грамотность	Показатель 7.2.	
<b>Арсеньевский район</b>	<b>35,9</b>	<b>62,2</b>	<b>44,2</b>	<b>23,9</b>	<b>59,7</b>	<b>61,9</b>	<b>51,3</b>	<b>50,3</b>
МОУ «Арсеньевская СОШ»	43,9	62,2	49,6	20	59,1	69,5	50	50,7
МОУ «Белоколодезская ООШ»	20	60	33,3	33,3	87	50	68,8	59,1
МОУ «Голубоченская ООШ»	0	100	33,3	66,7	66,7	12,5	58,6	56,1
МОУ «Кузьмёнская СОШ»	0	0	0	0	72,7	83,3	72	64,3
МОУ «Литвиновская ООШ»	-	-	-	0	50	-	36,7	36,7
МОУ «Первомайская СОШ»	0	100	33,3	50	86,4	100	79,6	75,8
МОУ «Пристанционная СОШ»	0	75	25	27,8	42,6	44,8	39,9	37,7
МОУ «Ясенковская ООШ»	0	50	16,7	12,5	32,4	50	29,3	27,1
<b>Белевский район</b>	<b>60,7</b>	<b>72,1</b>	<b>64,5</b>	<b>39,4</b>	<b>57,1</b>	<b>70,7</b>	<b>57</b>	<b>58,8</b>
МБОУ «СОШ № 1» г. Белева Тульской области	51,3	79,3	60,7	31,3	74	61,9	61,2	61,5
МБОУ «СОШ № 3» г. Белёва Тульской области	31,8	54,5	39,4	53,1	46	73	55,7	53,4
МБОУ «СОШ № 4 г. Белёва Тульской области»	81,1	73,3	78,5	45,7	49,8	84,2	56,6	62,7
МОУ «Бобриковская СОШ»	58,3	50	55,9	18,8	45	50	40,5	43,1
МОУ «Болотская СОШ»	33,3	87,5	50	38,9	61,5	90	60,2	57,6
МОУ «Будоговищенская ООШ»	0	100	33,3	75	60,8	100	68,1	64,2

Муниципальное образование / образовательная организация	Уровень начального общего образования			Уровень основного общего образования				Средневзвешенный процент
	Математическая грамотность	Читательская грамотность	Показатель 7.1.	Математическая грамотность	Естественно-научная грамотность	Читательская грамотность	Показатель 7.2.	
МОУ «Величненская ООШ» Белевского района Тульской области	50	60	53,8	50	45,6	83,3	50,6	51,7
МОУ «Жуковская ООШ» Белевского района Тульской области	66,7	66,7	66,7	33,3	31,5	87,5	45,1	48,3
МОУ «Новодолецкая ООШ» Белевского района Тульской области	100	33,3	77,8	100	66,7	33,3	64,6	69,3
<b>Богородицкий район</b>	<b>44,7</b>	<b>66,8</b>	<b>51,9</b>	<b>34,8</b>	<b>52,8</b>	<b>64,5</b>	<b>51,7</b>	<b>51,8</b>
МОУ СШ № 1	15	51,3	26,9	33,8	49,9	76,9	52,1	45
МОУ СШ № 2	50	68,2	56,1	32,7	51,6	62,8	49,8	51,6
МОУ СШ № 3	44	68,9	51,8	47,2	57,8	73,6	58,1	56
МОУ СШ № 4	50	74,5	58,2	19,2	54,4	66,9	48,9	51
МОУ СШ № 8	51	66,7	56,1	48,9	62,2	57,1	57,8	57,3
МОУ ЦО № 10	42,9	69,1	51,6	30	71,7	69,6	65,6	63,2
МОУ «ЦО № 14»	45,5	45,5	45,5	52	55,9	57,5	55,6	54
МОУ СШ № 17	47,2	94,1	62,3	30	44,6	-	41,4	46,1
МОУ СШ № 19	48,3	67,9	54,7	33,3	43,2	52,2	43,4	45,3
МОУ СШ № 22	25	0	16,7	-	40,5	0	35,4	27,4
МОУ СШ № 23	0	75	25	0	12,5	81,8	37,9	34,1
МОУ СШ № 24	91,7	100	94,4	25	28,6	98,1	47,8	55,5
МОУ СШ № 25	33,3	100	55,6	0	37,2	67,5	42,9	44,7
МОУ СШ № 26	70	83,3	75	-	100	100	100	83,3
МОУ СШ № 27	0	0	0	50	65	56,3	58,3	46,7
МОУ СШ № 29	42,9	20	36,8	37,5	60,7	33,3	50	46,3
МОУ ОШ № 30	50	50	50	100	39,6	50	58,3	55,8
<b>Веневский район</b>	<b>46,9</b>	<b>68,1</b>	<b>53,9</b>	<b>44,1</b>	<b>50,9</b>	<b>62,8</b>	<b>52,2</b>	<b>52,7</b>
МОУ «Веневский центр образования № 1 им. И.И. Мусатова»	58,3	75	63,7	60,5	53,6	58,2	56	58,5
МОУ «Веневский центр образования № 2 им. В.И. Чуйкова»	46,2	64,1	52,2	50	47	61,5	51,5	51,7

Муниципальное образование / образовательная организация	Уровень начального общего образования			Уровень основного общего образования				Средневзвешенный процент
	Математическая грамотность	Читательская грамотность	Показатель 7.1.	Математическая грамотность	Естественно-научная грамотность	Читательская грамотность	Показатель 7.2.	
МОУ «Бельковский ЦО»	41,7	100	63,2	37,5	40,3	88,9	44,8	48,6
МОУ «Грицовский ЦО им. Д.С. Сидорова»	50	69	56,2	21,6	54,5	50,6	46,1	48,8
МОУ «Гурьевский ЦО им. С.К. Иванчикова»	57,7	67,3	60,9	25	54	81	54,3	56,3
МОУ «Кукуйский ЦО»	20	60	33,3	43,8	27	36,7	34,4	34,3
МОУ «Мордвеский ЦО им. В.Ф. Романова»	8,3	59,1	24,3	37,5	63,2	61,8	59	50,4
МОУ «Прудитинский ЦО»	12,5	57,1	26,1	50	44,4	100	60,2	46,7
МОУ «Урусовский ЦО»	41,7	66,7	50	75	29,4	100	51,7	51,1
МОУ «Анишинская СШ им. Героя Советского Союза А.С. Гостева»	25	83,3	44,4	35,7	31,2	80,6	48,2	47,3
МОУ «Дьяконовская СШ»	50	50	50	66,7	61,9	57,1	61,7	61,3
МОУ «Козловская СШ»	66,7	33,3	55,6	75	27,8	90	59	58,1
МОУ «Борозденская ОШ»	100	50	83,3	50	75	-	66,7	72,2
МОУ «Васильевская ОШ»	0	0	0	50	100	75	64,3	45
МОУ «Оленьковская ОШ»	0	100	33,3	100	51,7	75	65,8	61,6
МОУ «Рассветская ОШ»	-	-	-	50	63,3	-	57,4	57,4
МОУ «Сетская ОШ»	0	50	16,7	80	68,8	87,5	73,9	69,6
МОУ «Студенецкая ОШ»	0	50	16,7	50	100	-	75	40
<b>Воловский район</b>	<b>34,6</b>	<b>66,9</b>	<b>45,2</b>	<b>48,7</b>	<b>55,7</b>	<b>75,3</b>	<b>58,3</b>	<b>54,7</b>
МКОУ «ЦО п. Волово»	31,8	72,6	44,7	60	56,2	72	61	56,6
МКОУ «Баскаковская СОШ»	0	87,5	29,2	0	53	-	44,9	39,9
МКОУ «Борятинская СОШ»	33,3	62,5	45	100	33,3	-	53,8	52,1
МКОУ «Верхоупская СОШ»	50	75	58,3	0	68	100	59,3	57,3
МКОУ «Дворицкая СОШ»	58,3	41,7	52,8	0	47	100	43,7	46,7
МКОУ «Лутовская СОШ»	41,7	33,3	38,9	37,5	68,5	78,3	66,5	62,3
МКОУ «Станционная СОШ»	46,2	67,9	53,8	40,9	52,1	-	49,2	50,7
МКОУ «Непрядвенская СОШ»	0	100	33,3	50	68,8	75	65,6	56,8
МКОУ «Краснодубровская ООШ»	33,3	33,3	33,3	0	27,3	100	33,3	33,3
<b>город Алексин</b>	<b>45,7</b>	<b>70,5</b>	<b>53,9</b>	<b>43,5</b>	<b>52,9</b>	<b>57,4</b>	<b>51,9</b>	<b>52,5</b>

Муниципальное образование / образовательная организация	Уровень начального общего образования			Уровень основного общего образования				Средневзвешенный процент
	Математическая грамотность	Читательская грамотность	Показатель 7.1.	Математическая грамотность	Естественно-научная грамотность	Читательская грамотность	Показатель 7.2.	
МБОУ «СОШ № 1»	31,4	58,1	40,1	35,7	51,5	56,3	49	46,3
МБОУ «СОШ № 2»	36,5	72,2	48,6	47	53,1	48,5	50,8	50,5
МБОУ «СОШ № 3»	47,5	70,2	54,9	42,6	55,2	75,2	57	56,7
МБОУ «СОШ № 5»	44,1	59,3	49,3	47,6	51	45,9	49,3	48,8
МБОУ «СОШ № 9»	44,8	81,1	56,7	39,1	50,4	48,9	47,5	49,6
МБОУ «СОШ № 11»	45,3	73	54,2	28,1	36,4	60,3	42,4	45,2
МБОУ «Гимназия № 13»	57,7	63,3	59,5	35,6	60,8	66,4	56,9	57,8
МБОУ «Гимназия № 18»	80,7	83,7	81,7	75,6	61,5	81,9	68,4	72,1
МБОУ «Авангардская СОШ № 7»	43,8	100	62,5	50	77,9	81,5	72,2	70
МБОУ «Буныревская СОШ № 14»	61,5	64,3	62,5	60,7	49,3	-	52,5	55,7
МБОУ «Поповская СОШ № 19»	75	75	75	71,4	54,7	23,8	49,4	54,1
МБОУ «Сеневская ООШ № 21»	50	100	66,7	16,7	57,7	-	50,5	53,9
МБОУ «Пушкинская ООШ № 22»	43,8	55,6	48	0	36,2	75	36,7	40,7
МБОУ «Александровская СОШ № 23»	20	72,2	36,2	28,6	64,7	58,3	52,6	46,2
МБОУ «Спас-Конинская СОШ № 24»	87,5	100	91,7	100	49	100	65,3	73,9
МБОУ «Шелепинская СОШ № 27»	19,2	73,1	37,2	25	46,3	10	32,7	34,1
МБОУ «Борисовская НОШ № 26»	100	100	100	-	-	-	-	100
<b>город Донской</b>	<b>52,6</b>	<b>67,1</b>	<b>57,4</b>	<b>37,9</b>	<b>53,2</b>	<b>57,9</b>	<b>50,9</b>	<b>52,8</b>
МБОУ «Средняя общеобразовательная школа № 1»	55,3	56,3	55,6	18,4	55	73,3	46,4	49,1
МБОУ «Средняя общеобразовательная школа № 2»	52,8	70,4	58,7	37,8	60,3	60,5	55,3	56,1

Муниципальное образование / образовательная организация	Уровень начального общего образования			Уровень основного общего образования				Средневзвешенный процент
	Математическая грамотность	Читательская грамотность	Показатель 7.1.	Математическая грамотность	Естественно-научная грамотность	Читательская грамотность	Показатель 7.2.	
МБОУ «СОШ № 3 им. Страховой З.Х.»	49,3	74,3	57,6	32,3	50,8	63,8	49,8	52,3
МБОУ «СОШ № 5»	63,3	68,6	65	35	53,9	52,4	49,7	53
МБОУ «СОШ № 7»	42,1	50	44,5	75	37,7	17,9	41,9	42,6
МБОУ «СОШ № 11»	21,4	28,6	23,8	58,3	59,6	51,3	56,1	46,4
МБОУ «СОШ № 13»	16,7	68,2	32,9	31,6	50,5	65,6	46,7	43,8
МБОУ «СОШ № 14»	53	63,8	56,7	21,8	55,4	61,4	49,5	51,2
МБОУ «ООШ № 15»	33,3	79,2	48,6	31,3	43	66,7	45,4	46,3
МБОУ «Гимназия № 20»	71,6	76	73	55,8	57,5	77,1	61,1	65,2
МБОУ «ЦО № 1»	34,8	58,7	42,8	38,2	39,1	51,6	43	43,7
МБОУ «ЦО № 2»	58,7	65,7	61,1	38,8	53,5	33,9	47,1	51,5
МБОУ «ЦО № 3»	78,1	56,7	71,3	43,3	69,5	72,7	63,1	65,5
МБОУ «ЦО № 4»	47,5	71	55,4	47,1	47,5	56,7	49,5	50,9
<b>город Ефремов</b>	<b>48,5</b>	<b>62,3</b>	<b>53,1</b>	<b>45,6</b>	<b>50,4</b>	<b>66,7</b>	<b>53,2</b>	<b>53,3</b>
МКОУ «Гимназия»	42,6	88,9	57,6	34,5	55,6	53	52,5	53,6
МКОУ «ЕФМЛ»	-	-	-	-	57,2	78	68,8	68,8
МКОУ «СШ № 1»	15	42,1	23,7	76	24,2	54,1	42	38
МКОУ «СШ № 3»	56,4	46,9	53,1	30	54,4	86,4	55,3	55,7
МКОУ «ЦО № 4»	64	76,8	68,1	50	53,6	72,8	57	59,5
МКОУ «ЦО № 5»	61,9	44,7	56,3	29	50,3	87,3	51,6	52,9
МКОУ «СШ № 6»	-	-	-	7,9	49,7	52,8	42,3	42,3
МКОУ «СОШ № 7»	80	72,9	77,7	57,6	60,5	63,7	60,8	63,6
МКОУ «СШ № 8»	46,6	63,6	52,4	45	46,7	67	51,5	51,4
МКОУ «СШ № 9»	61,1	69,1	63,8	57	52,5	84,4	61,2	61,9
МКОУ «СШ № 10»	25	59,3	36,6	60	58,9	47,9	56,7	51
МКОУ «СШ № 11»	38	47,7	41	56,3	24,7	27,3	30,2	35,5
МКОУ «Павлохutorская СШ № 12»	16,7	50	27,8	50	50	75	58,3	45,2
МКОУ «Пожилинская СШ № 13»	16,7	66,7	33,3	40	49,3	-	45,2	41,1
МКОУ «Ступинская СШ № 14»	50	70	56,7	50	58	87,5	64,3	62
МКОУ «Чернятинская СШ № 15»	40	65	48,3	45,8	47,1	86,1	52,9	49,6



Муниципальное образование / образовательная организация	Уровень начального общего образования			Уровень основного общего образования				Средневзвешенный процент
	Математическая грамотность	Читательская грамотность	Показатель 7.1.	Математическая грамотность	Естественно-научная грамотность	Читательская грамотность	Показатель 7.2.	
МКОУ «СШ № 16»	25	50	32,4	64,3	44	79,5	56,8	54,5
МКОУ «Медвёдская СШ № 17»	5,6	22,2	11,1	16,7	42	38,9	35,5	26,8
МКОУ «Военногородская СШ № 18»	25	81,3	43,8	45	51,1	54,7	51,3	50,8
МКОУ «Голубоченская СШ № 20»	37,5	87,5	54,2	90	43,3	30	49,4	50,2
МКОУ «Дубровская СШ № 21»	0	66,7	22,2	0	55,6	66,7	48,5	40,9
МКОУ «Большеплотавская СШ № 22»	50	50	50	0	28,6	-	15,4	26,3
МКОУ «Ключевская ОШ № 24»	87,5	62,5	79,2	0	23,5	0	17,4	38,6
МКОУ «Никольская ОШ № 28»	-	-	-	50	56,2	-	53,7	53,7
МКОУ «ОШ № 29»	0	100	33,3	33,3	35,7	12,5	28,6	29
МКОУ «Степнохуторская СШ № 32»	-	-	-	0	56,7	-	44,7	44,7
МКОУ «Первомайская ОШ № 33»	100	100	100	50	55	-	53,6	58,1
МКОУ «Мирновская СШ № 34»	25	75	41,7	50	71,4	66,7	66,7	61,7
МКОУ «Зареченская НШ»	0	50	16,7	-	-	-	-	16,7
МКОУ «Козьминская НШ»	-	-	-	-	-	-	-	-
МКОУ «Прилепская НШ»	37,5	25	33,3	-	-	-	-	33,3
МКОУ «Ярославская НШ»	83,3	33,3	66,7	-	-	-	-	66,7
<b>город Новомосковск</b>	<b>54,7</b>	<b>70,7</b>	<b>59,9</b>	<b>50,3</b>	<b>57</b>	<b>62,9</b>	<b>56,9</b>	<b>58,1</b>
МБОУ «Центр образования № 1»	50,7	62,1	54,3	69,1	43	64,2	52,2	54,6
МБОУ «СОШ № 2»	46,1	72,8	55	51,9	64,7	50	59,2	58,6
МКОУ «СОШ № 3»	80,6	73,9	78,4	28	31,4	72,9	40,2	48,1
МБОУ «Центр образования № 4»	58,6	66,7	61,4	40,1	54,9	64,6	53,5	55,5
МБОУ «СОШ № 5»	47,1	29,8	41,3	55,4	45,8	61,3	52,4	50,2

Муниципальное образование / образовательная организация	Уровень начального общего образования			Уровень основного общего образования				Средневзвешенный процент
	Математическая грамотность	Читательская грамотность	Показатель 7.1.	Математическая грамотность	Естественно-научная грамотность	Читательская грамотность	Показатель 7.2.	
МБОУ «СОШ № 6»	33,1	56,8	41	52	56,6	53	54,9	52,1
МБОУ «СОШ № 8»	44,4	53,7	47,5	20,5	57,3	57,3	51,9	49,8
МБОУ «Центр образования № 9»	66	78,2	70	54,9	59,4	66,8	60	63,4
МКОУ «Центр образования № 10»	60	50	56,7	43,3	39,6	-	40,4	43,8
МКОУ «Центр образования № 11»	41,7	75	52,8	25	18,8	30	22,8	31,2
МБОУ «СОШ № 12»	57,6	85,2	66,9	58,4	60,8	61,6	60,5	62,3
МБОУ «СОШ № 14»	29,2	88,3	48,6	38,1	48,3	40,5	44	45
МБОУ «СОШ № 15»	64,6	73,7	67,4	69,4	55,9	60,6	59,3	62,1
МБОУ «СОШ № 17»	44,3	59,5	49,1	58,2	69,1	61,5	65,3	62,1
МБОУ «СОШ № 18»	40,7	79,5	54	45,5	69,3	78,9	65	63,9
МКОУ «СОШ № 19»	45,9	73,4	55,2	47,4	48,8	63,8	52,4	52,7
МБОУ «СОШ № 20»	71,6	62,5	68,6	60,6	59,3	71,6	62,4	64,9
МБОУ «Центр образования № 23»	58	65,5	60,5	33,6	53,5	62,5	50,9	54,4
МКОУ «Центр образования № 24»	50	83,3	61,1	72,7	47,1	65,2	60,7	60,7
МБОУ «СОШ № 25»	72	78,3	74	56,6	51,2	61,9	54,2	60,4
МБОУ «Лицей»	-	-	-	74,1	78,7	84	78,2	78,2
МБОУ «Лицей «Школа менеджеров»	-	-	-	72	60,1	80,7	68,2	68,2
МБОУ «Гимназия № 1»	57	93	69	28,4	65,9	69,3	58,2	59,4
МБОУ «Гимназия № 13»	57,9	85,2	67,1	51	61,1	67	60,7	63,7
МКОУ «Богдановская ООШ»	0	50	16,7	0	100	77,8	72,7	66
МКОУ «Гремячевский ЦО»	75	71,4	73,7	50	59,1	31,6	49,3	54,5
МКОУ «Ильинская ООШ»	66,7	100	76,5	40	79,3	53,6	65,1	67,9
МКОУ «Краснобогатырский ЦО»	55	90	66,7	62,5	71,9	53,6	63,2	65,2
МКОУ «Ольховецкая ООШ»	100	100	100	25	59,1	50	50	57,5
МКОУ «Первомайский ЦО»	16,7	100	44,4	62,5	61,9	72,2	66	58,3
МКОУ «Правдинский ЦО»	40	30	36,7	50	51,3	37,5	48,5	45,6
МКОУ «Савинский ЦО»	-	-	-	50	25	25	29,2	29,2

Муниципальное образование / образовательная организация	Уровень начального общего образования			Уровень основного общего образования				Средневзвешенный процент
	Математическая грамотность	Читательская грамотность	Показатель 7.1.	Математическая грамотность	Естественно-научная грамотность	Читательская грамотность	Показатель 7.2.	
МКОУ «Ширинская СОШ»	36,4	81,3	48,3	45,5	49,6	51	49,5	50,1
МКОУ «Шишловская ООШ»	-	-	-	50	55	100	63,9	63,9
МКОУ «Озерковская НОШ»	50	100	66,7	-	-	-	-	66,7
<b>город Тула</b>	<b>53,3</b>	<b>72,4</b>	<b>59,6</b>	<b>52,3</b>	<b>60,5</b>	<b>69,5</b>	<b>60,8</b>	<b>60,6</b>
МАОУ «Лицей № 1»	70,8	80,8	74,3	88,5	74,4	80,2	78,1	77,3
МБОУ - лицей № 2	-	-	-	72,4	74,4	80,4	75,3	75,3
МБОУ «ЦО – гимназия № 1»	79,5	67,9	75,6	57,8	78,7	78,5	74	74,3
МБОУ «Гуманитарно-математический лицей»	39,8	78,7	52,6	40,7	70,4	80,8	69,8	64,6
МБОУ ЦО № 2	83,7	73,5	80,1	66,1	50	65,4	56,9	65,1
МБОУ «Центр образования № 3»	48,3	70,1	55,2	68,7	74,6	66,3	71,8	68
МБОУ ЦО № 4	56,9	78,3	64,2	52,2	57,3	73	59,9	61,3
МБОУ ЦО № 5	67,4	74,8	69,9	60,2	53,7	67,8	58,2	61,6
МБОУ ЦО № 6	48,3	59,3	51,9	47,2	60,1	53,6	55,9	55
МБОУ ЦО № 7	65	82,4	71	61	59,7	77,3	64,5	66,3
МБОУ ЦО № 8	62,9	72,3	65,9	59	62,7	74,7	64,4	64,8
МБОУ ЦО № 9	67	65	66,3	50,7	62,1	69,1	61,5	63
МБОУ «ЦО № 10»	54,5	84,6	64,7	71,7	54	56,8	58,7	60,4
МБОУ «ЦО - гимназия № 11 им. Александра и Олега Трояновских»	45,6	79	56,9	62,8	73,6	84,3	73,4	67,5
МБОУ «ЦО № 12»	61,8	75,6	66,3	45,3	56,4	60,6	54,9	58,4
МБОУ ЦО № 13 им. Е.Н. Волкова	55,8	63,5	58,3	23,7	38,4	64	45,2	48,4
МБОУ «ЦО № 14»	46,7	80	57,8	41,7	42,4	91,3	48,2	51,3
МБОУ ЦО № 15	29,2	70,5	42,9	60,9	51,1	68,9	57,9	54,2
МБОУ ЦО № 16	63	77,4	67,4	64,4	62,3	58,9	62,1	63,6
МБОУ ЦО № 17	51,3	63,9	55,4	35,6	58,8	61,9	54	54,4
МБОУ ЦО № 18	39,6	58,2	45,8	29,5	55,9	48,8	48,7	47,6
МБОУ «ЦО № 19»	42,5	80,1	55	55,1	61,9	77,2	63,1	60,4
МБОУ ЦО № 20	36,5	58,4	43,8	72	72,5	87	76,3	68
МБОУ «ЦО № 21»	68,3	80,8	72,5	55,9	64,1	76,4	65,6	66,9

Муниципальное образование / образовательная организация	Уровень начального общего образования			Уровень основного общего образования				Средневзвешенный процент
	Математическая грамотность	Читательская грамотность	Показатель 7.1.	Математическая грамотность	Естественно-научная грамотность	Читательская грамотность	Показатель 7.2.	
МБОУ «ЦО № 22 – Лицей искусств»	65,6	68,3	66,5	49,4	63,9	63,8	60,7	62,3
МБОУ «ЦО № 23»	65,2	67,8	66,1	37,1	63,3	70,1	58,8	61,2
МБОУ ЦО № 24	62,1	84,3	69,5	44,3	57,8	66,2	56,8	59,9
МБОУ ЦО № 25	52,8	72,2	58,8	45,2	58,9	79,5	59,3	59,2
МБОУ «ЦО № 26»	45	78,2	56,1	54,1	56,2	77,1	59,4	58,9
МБОУ ЦО № 27	61,5	85,4	69,1	66,1	57,9	66,1	61,3	63,4
МБОУ ЦО № 28	60,4	84,1	67,9	45,8	65,8	72,5	64,7	65,3
МБОУ ЦО № 29	44,9	69,7	53	19	35,4	56,2	37,2	42
МБОУ «ЦО - гимназия № 30»	44,8	83,7	57,9	77,4	70,7	85,9	74,1	68,8
МБОУ ЦО № 31	35,9	71,6	48	63	62,3	57,3	61,3	57,6
МБОУ «ЦО № 32»	50,5	73,1	58,1	37,8	54,4	75,8	55,5	56,3
МБОУ ЦО № 33	55,7	68,8	60,1	58,9	51	57,2	54,1	55,7
МБОУ «ЦО № 34»	65,5	58,1	63,1	61,5	55	70	59,6	61,7
МБОУ ЦО № 35	33,7	67	44,9	54,4	67,8	64,4	63,9	58,7
МБОУ ЦО № 36	71,2	72,3	71,6	62	54,9	80,5	60,7	63,6
МБОУ ЦО № 37	31,5	68,7	43,2	55,4	48,1	58	51,3	49,3
МБОУ «ЦО № 38»	82,2	76	80,1	65,1	62,6	66,8	63,9	68,4
МБОУ ЦО № 39	62,6	65,4	63,5	40,2	60,9	65,4	57,6	59,6
МБОУ «ЦО № 40»	39	69	48,7	30,7	63,2	63,6	56,8	54,9
МБОУ ЦО № 41	25	52	34,2	43,5	49,2	86,8	60,8	53,6
МБОУ ЦО № 42	62,5	79,8	68,2	37,6	60,9	88,6	63	64,3
МБОУ ЦО № 43	50,7	36,2	46,1	47,7	64,2	70,1	62,1	57,4
МБОУ ЦО № 44	37,5	79,6	50,8	42,9	50,5	74	54,6	53,8
МБОУ ЦО № 45	59,5	66,3	61,6	39,1	58,6	73,2	58	59,1
МБОУ «ЦО № 46»	54,9	78,8	62,9	48,6	51,6	57,9	52,3	54,9
МБОУ «ЦО № 47»	48,1	70,8	55,3	31,3	42,8	69,4	49,1	50,2
МБОУ ЦО № 48	45	69,2	54,5	12,5	56,4	61,5	50,7	49,5
МБОУ «ЦО № 49»	34,4	84,5	47,3	36,9	46,1	52,3	45,5	45,4
МБОУ ЦО № 50	25	41,4	30,1	69,1	50,7	81,3	61,8	54,1
МБОУ «ЦО № 51»	18,5	38,7	25,9	44,7	43,5	44	44	37,7
МБОУ «ЦО № 52 им. В.В. Лапина»	57,4	84,8	66	42,7	60,9	57,3	56,4	59

Муниципальное образование / образовательная организация	Уровень начального общего образования			Уровень основного общего образования				Средневзвешенный процент
	Математическая грамотность	Читательская грамотность	Показатель 7.1.	Математическая грамотность	Естественно-научная грамотность	Читательская грамотность	Показатель 7.2.	
МБОУ ЦО № 53 им. Л.Н. Толстого	28,3	70,4	41,4	37,5	55,6	46,8	49,3	47,5
МБОУ ЦО № 54	43,6	69	51,7	15,9	60,9	70,7	54,5	53,7
МБОУ ЦО № 55 им. А.И. Миронова	32,1	100	48,6	25	55,7	83,3	52,7	51,1
МБОУ ЦО № 56	58,8	76	64,6	43	58,7	63	54,9	57,5
МБОУ ЦО № 57	39,5	81,3	51,8	25	64,9	73,5	62,5	60,4
МБОУ ЦО № 58 «Поколение будущего»	46,2	77,9	57,3	46,2	63,7	64,7	61,4	59,9
МБОУ «ЦО № 59 «Личность»	59	67,2	61,7	66,2	65,4	72,8	66,6	65,1
МБОУ «ВОШ г. Тулы»	-	-	-	0	2,9	88,5	23,1	23,1
МБОУ «Плехановская НОШ»	41,3	54,2	45,7	-	-	-	-	45,7
<b>Дубенский район</b>	<b>43,4</b>	<b>70,3</b>	<b>52,3</b>	<b>32,4</b>	<b>50,6</b>	<b>56,2</b>	<b>48</b>	<b>49,4</b>
МКОУ Дубенская СОШ	40,4	75,4	52	29,2	56,3	74,3	54,3	53,6
МБОУ Воскресенская СОШ	39,1	83,3	53,2	17,3	41,9	39,9	37,2	41,3
МКОО Гвардейская СОШ МО Дубенский район	50	75	60	33,3	43,7	-	39,8	44,9
МКОУ Надеждинская СОШ	40	33,3	37,5	80	42,3	63,6	60,3	53
МКОУ «Опоченский ЦО»	56,3	87,5	66,7	100	55	33,3	60,2	62,2
МКОУ Протасовская ООШ	45,5	36,4	42,4	21,4	62,2	63,9	55,6	51,8
МКОУ Новопавшинская ООШ	100	16,7	72,2	0	44,9	62,5	39,7	49,4
МКОУ Скоморошинская НОШ	50	25	41,7	-	-	-	-	41,7
<b>Заокский район</b>	<b>49,5</b>	<b>62,6</b>	<b>53,8</b>	<b>46</b>	<b>43,9</b>	<b>57,7</b>	<b>47,5</b>	<b>49,4</b>
МКОУ «Александровская ООШ»	30	60	40	90	38,9	20	44,1	43,3
МКОУ «Бутиковская СОШ»	63	65,4	63,7	54,2	42,7	65,9	51,7	54,8
МКОУ «Дмитриевская ООШ»	25	87,5	45,8	75	54,8	60	60,3	54,8
МКОУ «Заокская СОШ»	45,8	52	47,9	52,5	42,1	61,8	49,1	49
МКОУ «Ненашевская сош»	70	70	70	62,5	57,1	88,9	61,5	64,4
МКОУ «Пахомовская СОШ»	73,5	92,9	79,2	50	28,6	50	36,9	51,9
МКОУ «Русятинская ООШ»	12,5	57,7	28,4	43,8	62,9	30	50,4	45,5

Муниципальное образование / образовательная организация	Уровень начального общего образования			Уровень основного общего образования				Средневзвешенный процент
	Математическая грамотность	Читательская грамотность	Показатель 7.1.	Математическая грамотность	Естественно-научная грамотность	Читательская грамотность	Показатель 7.2.	
МКОУ «Симоновская ООШ им.А.Ф.Щербатова»	55	65	58,3	21,4	49,1	-	41,8	47,8
МКОУ «Сосновская СОШ»	58,3	68,8	61,5	3,6	50	50	40,2	46,2
МКОУ «Страховская СОШ им. В.Д.Поленова»	41,3	61,4	47,8	29,4	26,6	59,6	39,5	41,8
<b>Каменский район</b>	<b>39,1</b>	<b>62,5</b>	<b>47,6</b>	<b>56</b>	<b>42,9</b>	<b>48,2</b>	<b>46,8</b>	<b>47,3</b>
МКОУ «АСШ им. А.А.Кудрявцева»	38,2	57,9	45,3	71,1	44,4	38,3	48,2	47,6
МКОУ «Закопская СШ»	37,5	87,5	54,2	50	65,8	50	59,4	58,9
МКОУ «Кадновская СШ»	75	75	75	0	41,7	45	36,5	48,7
МКОУ «Новопетровская СШ»	66,7	92,9	76,3	75	45,2	82,5	63,4	67
МКОУ «Молчановская СШ»	0	100	33,3	0	30	75	28,1	34,1
МКОУ «Галицкая ОШ»	16,7	0	11,1	0	40	-	28,6	18,7
МКОУ «Каменская ОШ»	0	0	0	50	56,3	40	50	42,5
МКОУ «Долголесковская ОШ»	0	50	16,7	75	24,4	75	43,7	40,3
МКОУ «Ситовская ОШ»	37,5	78,6	56,7	50	29,5	31,2	31,9	41,7
МКОУ «Языковская ОШ»	20	30	23,3	0	34,1	0	23,4	23,4
<b>Кимовский район</b>	<b>57,9</b>	<b>74,8</b>	<b>63,4</b>	<b>49,5</b>	<b>52,4</b>	<b>67,5</b>	<b>55</b>	<b>57,4</b>
МКОУ СОШ № 1	40,9	78,3	53,7	25	54,1	80	49,6	50,6
МКОУ СОШ № 2	48	82	59,3	43,8	45,4	68,8	47,4	51,5
МКОУ СОШ № 3	42,5	63,2	49,2	45,8	34	-	36,7	39,5
МКОУ СОШ № 4	58	54	56,7	47,6	55,1	83,9	64	62,3
МКОУ СОШ № 5	70,1	73,6	71,3	45,3	63,8	60,7	58,8	62,8
МКОУ – гимназия № 6	90,4	86,2	89	67,1	68,9	72,3	69,4	74,9
МКОУ «СОШ № 7»	42,7	81,8	55	65,8	44,9	71,8	55	55
МКОУ Бучальская СОШ имени Героя Советского Союза Ивана Павловича Потехина	75	87,5	79,2	64,3	72,2	100	70,4	72,9
МКОУ Вишнёвская СОШ	-	-	-	10	86,9	40	50,5	50,5
МКОУ Дудкинская СОШ	66,7	100	75	70	43,9	57,7	54,4	57,7

Муниципальное образование / образовательная организация	Уровень начального общего образования			Уровень основного общего образования				Средневзвешенный процент
	Математическая грамотность	Читательская грамотность	Показатель 7.1.	Математическая грамотность	Естественно-научная грамотность	Читательская грамотность	Показатель 7.2.	
МКОУ Епифанская СОШ имени С.Н. Орлова	42,1	81,6	55,3	28,3	51,6	43,8	44,3	46,9
МКОУ Казановская СОШ имени Героя Советского Союза Бодрова А. Ф.	62,5	87,5	70,8	37,5	35,7	83,3	46,4	53,8
МКОУ Кропотовская СОШ	-	-	-	20	22,7	57,1	30,4	30,4
МКОУ Львовская СОШ	50	83,3	61,1	100	44,4	25	61,8	61,6
МКОУ Новольвовская СОШ	43,8	35,7	41,3	72,7	48	58,3	57,1	53,8
МКОУ Хитровщинская СОШ	44,4	55,6	48,1	43,8	33,9	46,7	40,9	42,8
МКОУ Краснопольская ООШ имени А.Я. Салихова	0	50	12,5	0	0	-	0	5,9
МКОУ Машковская ООШ	100	0	66,7	-	77,8	100	80	76,9
МКОУ Монастырщинская ООШ имени Героя Советского Союза Гераскина Д.С.	-	-	-	-	83,3	100	87,5	87,5
МКОУ Сухановская ООШ	-	-	-	75	50	60	57,1	57,1
МКОУ Табольская ООШ имени Героя Советского Союза Шувалова Н. И.	0	66,7	22,2	62,5	75	100	75	56
<b>Киреевский район</b>	<b>50,5</b>	<b>68,2</b>	<b>56,3</b>	<b>46,5</b>	<b>52,7</b>	<b>65,2</b>	<b>54,7</b>	<b>55,4</b>
МКОУ «Киреевский центр образования № 1»	74,2	67,5	72,1	66,3	56,9	49,1	56,8	61,7
МКОУ «Киреевский центр образования № 2»	33,6	76,7	48,4	58,8	53	57	55,3	54,2
МКОУ «Киреевский центр образования № 3»	26,4	51,6	34,1	45,9	43,8	71,4	52,6	49,1
МКОУ «Киреевский центр образования № 4»	33,7	50	39,3	37,9	46	54,5	45,9	44,5
МКОУ «Болоховский центр образования № 1»	36,4	79,6	50,8	35,7	55,5	71,2	59,4	57,1
МКОУ «Болоховский центр образования № 2»	75	83,8	77,8	47,4	51,8	59,8	53,8	61,7

Муниципальное образование / образовательная организация	Уровень начального общего образования			Уровень основного общего образования				Средневзвешенный процент
	Математическая грамотность	Читательская грамотность	Показатель 7.1.	Математическая грамотность	Естественно-научная грамотность	Читательская грамотность	Показатель 7.2.	
МКОУ «Болоховская ООШ № 2»	74,1	81,5	76,5	43,9	56,2	65,6	54,9	60,1
МКОУ «Большекалмыкская СОШ»	35	45	38,3	40	41,7	59,1	46	44
МКОУ «Бородинская СОШ»	50	71,3	57,1	67,2	54	68,7	60,5	59,9
МКОУ «Быковская ООШ»	50	50	50	16,7	63,5	79,5	59,7	58,3
МКОУ «Дедиловский центр образования»	45,8	60,9	50,7	50	55	73,9	58,9	56,8
МКОУ «Комсомольский центр образования»	0	50	16,7	25	51	50	46,2	42,7
МКОУ «Красноярский центр образования»	60	40	53,3	41,7	69,7	87,5	64,6	63,1
МКОУ «Кузнецовская ООШ»	0	100	33,3	0	33,3	16,7	22,7	25,8
МКОУ «Липковский центр образования № 1»	58,6	66,1	61,2	16,7	50,6	67,4	50,4	53,4
МКОУ «Липковская СОШ № 2»	52,8	76,5	60,4	41	60,8	69,1	58,4	58,6
МКОУ «Липковская ООШ № 3»	58,3	58,3	58,3	37,5	37,5	-	37,5	45,7
МКОУ «Октябрьский центр образования»	42,7	57,8	47,5	23,7	50,7	66,1	50	49,7
МКОУ «Оленский центр образования»	75	83,3	77,8	50	36,9	100	46	55,6
МКОУ «Присадская СОШ»	33,3	83,3	50	83,3	47,7	87,5	67,4	62,5
МКОУ «Приупская СОШ»	25	78,6	42,9	13,6	52,1	89,3	58,6	54,8
МКОУ «Серебряноключевской центр образования»	50	100	66,7	50	54,2	50	52,8	56,6
МКОУ «Шварцевский центр образования»	65,4	63,8	64,8	47,2	59,9	75,7	60,4	61,5
<b>Куркинский район</b>	<b>38,9</b>	<b>63,3</b>	<b>47,1</b>	<b>41,6</b>	<b>55,9</b>	<b>45,7</b>	<b>50,4</b>	<b>50,1</b>
МОУ Куркинская СОШ № 1	75	52,3	66,9	51,8	57,3	-	56	58,8
МКОУ «КСОШ № 2»	28,6	71,4	42,9	31,3	66,8	41,9	52,6	50,6
МОУ Самарская СОШ	31,3	53,1	38,5	28,6	24,2	36,5	29,7	34,3



Муниципальное образование / образовательная организация	Уровень начального общего образования			Уровень основного общего образования				Средневзвешенный процент
	Математическая грамотность	Читательская грамотность	Показатель 7.1.	Математическая грамотность	Естественно-научная грамотность	Читательская грамотность	Показатель 7.2.	
МКОУ «Михайловская СОШ» имени В.А.Казанского	18,8	87,5	41,7	43,8	47,9	56,2	50,5	49,6
МОУ «Ивановская СОШ»	21,4	78,6	40,5	35	35,2	86,4	44,8	43,4
МОУ «Крестовская СОШ»	12,5	37,5	20,8	83,3	64,4	75	70,3	53,3
МКОУ «Птанская СОШ»	-	-	-	100	81,3	0	75	75
МКОУ «Андреевская ООШ»	33,3	83,3	50	16,7	66,7	0	27,8	35,2
МОУ «Сергиевская ООШ»	-	-	-	0	100	50	40	40
МОУ «Шаховская ООШ»	50	50	50	83,3	50	50	63,3	59,5
<b>Одоевский район</b>	<b>43,3</b>	<b>58,3</b>	<b>48,5</b>	<b>32,3</b>	<b>50,8</b>	<b>85,1</b>	<b>55,4</b>	<b>54</b>
МКОУ «Одоевская СОШ им.А.Д.Виноградова»	42,3	72,2	52,5	30,8	49,8	89,3	54,3	53,9
МКОУ «Одоевская СОШ им.В.Д.Успенского»	56,3	59,6	57,4	35	50,7	77	55,3	56,1
МКОУ «Рылёвская СОШ»	40	28,6	35,3	7,1	34,5	91,7	45	44
МКОУ «Апухтинская ООШ им.Е.Ф.Бобылёвой»	37,5	12,5	29,2	33,3	50	100	55,4	47,5
МКОУ «Говорёнковская ООШ»	0	75	25	100	75	62,5	75	58,3
МКОУ «Жемчужниковская ООШ»	0	50	16,7	100	81,3	100	90,6	70,5
МКОУ «Левенская ООШ»	-	-	-	75	78,8	100	82,5	82,5
МКОУ «Сомовская ООШ им.Д.М.Шарова»	100	100	100	0	55,6	100	36,8	45,5
МКОУ «Стрелецкая ООШ»	0	33,3	11,1	-	72,9	75	73,1	52,5
<b>Плавский район</b>	<b>49,2</b>	<b>62,6</b>	<b>53,6</b>	<b>35,5</b>	<b>45,4</b>	<b>66,3</b>	<b>47,2</b>	<b>49,3</b>
МБОУ МО Плавский район «ПСОШ № 1»	72,3	69,7	71,5	30,1	52,7	72,1	51,3	56,6
МБОУ МО Плавский район «Плавская СОШ № 2»	25,5	62	37,5	52,8	41,6	82	49,7	46,9
МБОУ МО Плавский район «Плавская СОШ № 4»	60	65,4	61,6	68,2	26,7	0	32,2	42,7
МБОУ МО Плавский район «Волхонщинская СОШ»	0	50	16,7	16	38,9	67,5	34,9	32,6

Муниципальное образование / образовательная организация	Уровень начального общего образования			Уровень основного общего образования				Средневзвешенный процент
	Математическая грамотность	Читательская грамотность	Показатель 7.1.	Математическая грамотность	Естественно-научная грамотность	Читательская грамотность	Показатель 7.2.	
МБОУ МО Плавский район «Горбачёвская СОШ»	40,9	47,8	43,3	33,3	49,5	69	52,1	49,6
МБОУ МО Плавский район «Молочно-Дворская СОШ»	44,4	38,9	42,6	26,5	46,6	51,3	42,5	41,9
МБОУ МО Плавский район «Ново-Никольская СОШ»	100	100	100	100	60	75	72,5	78,8
МБОУ МО Плавский район «ЦО № 1»	61,1	56,3	59,6	44,4	40,5	100	54,1	56
МБОУ МО Плавский район «ЦО № 2»	41,7	75	52,8	0	13	0	6,9	22,8
МБОУ МО Плавский район «ЦО № 3»	0	100	33,3	50	28,6	76,5	50	49,1
МБОУ МО Плавский район «ЦО № 4»	0	100	33,3	0	40,5	75	44,9	42,7
МБОУ МО Плавский район «Ольховская ООШ»	100	100	100	0	37,5	75	37,5	50
<b>рп Новогуровский</b>	<b>27,5</b>	<b>64,1</b>	<b>39,5</b>	<b>68,8</b>	<b>70,8</b>	<b>51,4</b>	<b>66,5</b>	<b>56,9</b>
МКОУ «Новогуровская СОШ»	27,5	64,1	39,5	68,8	70,8	51,4	66,5	56,9
<b>Славный</b>	<b>17,9</b>	<b>35,3</b>	<b>24,4</b>	<b>69</b>	<b>39,7</b>	<b>73,7</b>	<b>54,8</b>	<b>46,7</b>
МКОУ СОШ МО Славный	17,9	35,3	24,4	69	39,7	73,7	54,8	46,7
<b>Суворовский район</b>	<b>59,5</b>	<b>72,8</b>	<b>64</b>	<b>44,5</b>	<b>59,2</b>	<b>69,5</b>	<b>58,1</b>	<b>59,5</b>
МКОУ «АСОШ ЦО п. Центральный им. В.Н. Володькина»	61,3	50	57,7	33,3	46,4	68,9	48,2	51
МБОУ «Гимназия (цо) г. Суворова»	81,4	91,5	84,6	56,3	64	77,7	66,8	71,3
МКОУ «СОШ № 1 ЦО г. Суворова»	55	72,5	60,8	10,5	62,1	86,6	55,3	57,1
МБОУ «СОШ № 2 г. Суворова им. А.П. Ефанова»	74,4	72,9	73,9	40	65,9	62,1	58,6	61,4

Муниципальное образование / образовательная организация	Уровень начального общего образования			Уровень основного общего образования				Средневзвешенный процент
	Математическая грамотность	Читательская грамотность	Показатель 7.1.	Математическая грамотность	Естественно-научная грамотность	Читательская грамотность	Показатель 7.2.	
МБОУ «СОШ № 5 ЦО г.Суворова им. Е.П. Тарасова»	37,3	71,4	48,8	60,9	59,3	66,1	60,9	58,1
МКОУ «Новочерепетская СОШ ЦО»	55,6	77,3	63,8	65	61,2	93,8	65,1	64
МКОУ «Ханинская СОШ»	7,1	28,6	14,3	33,3	63,9	75	56,9	43,5
МКОУ «Чекалинская СОШЦО им.А.П. Чекалина»	64,3	85,7	71,4	50	22	96	56,4	59,9
МКОУ «Черепетская СОШ ЦО им. Н.К. Аносова»	61,1	86,4	70,7	20	46,6	18,2	35,7	43,2
<b>Тепло-Огаревский район</b>	<b>51,7</b>	<b>64,4</b>	<b>55,9</b>	<b>57,7</b>	<b>57</b>	<b>56,7</b>	<b>57,1</b>	<b>57</b>
МКОУ «СОШ № 1 п. Теплое»	37,5	72,9	49,3	72,9	45,8	40	50,3	50,1
МКОУ «СОШ № 2 п. Теплое им. кавалера ордена Красной Звезды К.Н. Емельянова»	55,6	57,1	56,1	55,9	70,5	64,9	67,3	64,2
МКОУ «Алексеевская СОШ»	70	60	66,7	50	54,7	40,6	49,3	53,3
МКОУ «Волчье-Дубравская СОШ»	66,7	68,8	67,3	35	49,1	46,4	45,6	51,1
МКОУ «Красногвардейская СОШ»	70	30	56,7	50	53,8	83,3	56,8	57,7
МКОУ «Нарышкинская СОШ»	55,6	77,8	63	55,6	58,9	80,9	65,3	64,8
МКОУ «Покровская СОШ»	0	50	16,7	50	45,5	100	57,1	46,8
МКОУ Садоводческая НОШ	60	80	66,7	-	-	-	-	66,7
<b>Узловский район</b>	<b>54,7</b>	<b>70,2</b>	<b>59,8</b>	<b>44,3</b>	<b>53,2</b>	<b>64,4</b>	<b>53,7</b>	<b>55,4</b>
МБОУ СОШ № 1	77,8	77	77,6	54,9	49,5	71,4	56,4	62,5
МКОУ СОШ № 2	52,5	70	58,3	46,2	69,4	80,5	68,4	66,1
МКОУ СОШ № 3	30,5	47,6	36,2	43,1	50,8	60,4	51,9	47,5
МКОУ ЦО № 4	26,9	87,5	46,1	54,6	67,7	89,6	70,3	63,2
МКОУ «ЦО Акимов-Ильинский»	62,5	62,5	62,5	50	61,1	76,9	63,6	63,3
МКОУ СОШ № 7	60,4	75	65,5	21,7	42,9	48,9	40	46
МКОУ СОШ № 9	61,5	66,7	63,2	47,9	48,7	68,1	53,7	54,9
МКОУ «ЦО Люторический»	87,5	100	90,9	0	50,9	-	42	57,8

Муниципальное образование / образовательная организация	Уровень начального общего образования			Уровень основного общего образования				Средневзвешенный процент
	Математическая грамотность	Читательская грамотность	Показатель 7.1.	Математическая грамотность	Естественно-научная грамотность	Читательская грамотность	Показатель 7.2.	
МКОУ СОШ № 11	52,2	77,1	60,7	29	68,2	34,2	52	54,5
МКОУ «ЦО № 12»	46,2	82,7	58,3	27,8	61,5	28,6	48,4	52,2
МБОУ гимназия	68,9	60,6	66,3	50	50,2	69,4	52,9	57,7
МКОУ «ЦО № 14»	93,8	50	79,2	80	59,4	-	62,2	65,7
МКОУ «Центр образования Фёдоровский»	58,3	41,7	52,8	62,5	52,4	50	54,2	53,7
МКОУ СОШ № 16	25	44,4	32	80,8	35,5	82,4	57	52,9
МБОУ СОШ № 17	31,3	80,9	48	60,2	61,8	70,3	63,3	59,9
МБОУ СОШ № 18	56,8	77,1	63,3	33,3	50,7	49,4	46,8	50,6
МБОУ лицей	51,1	63,8	55,4	62,5	63	84,6	67,2	64,2
МКОУ СОШ № 21	58	52,3	56,2	28,6	55,4	89,6	57	56,1
МБОУ СОШ № 22	39,6	60,4	46,5	33,2	43,3	67,8	45,5	45,8
МКОУ «ЦО Бестужевский»	100	66,7	88,9	25	65,6	71,4	60,9	64,9
МКОУ ООШ № 25	50	25	40	16,7	50	58,3	47	45,3
МКОУ ООШ № 27	100	0	66,7	62,5	62,5	100	71,9	71,4
МКОУ ООШ № 29	100	100	100	75	42,7	75	53,5	58,6
МКОУ «ЦО Краснолесский»	100	50	83,3	50	67,6	35,7	53,2	59,3
МБОУ СОШ № 59	34	87	50,7	25,8	47,2	42	42,1	44,4
МАОУ СОШ № 61	68,5	79,8	72,3	44	52,6	40,8	48,5	55,6
МКОУ «Центр образования Смородинский»	16,7	66,7	33,3	-	-	-	-	33,3
<b>Чернский район</b>	<b>27</b>	<b>76,2</b>	<b>44,1</b>	<b>38,8</b>	<b>52,3</b>	<b>61,8</b>	<b>51,2</b>	<b>49,9</b>
МКОУ «Архангельская СОШ»	37,5	81,3	52,1	22,2	59,8	81,3	53,8	53,4
МКОУ «Большескураговская СОШ»	50	54,6	51,7	55,6	62,6	78,1	64	61,9
МКОУ «Липицкая СОШ»	30	50	38,2	30	60,7	38,9	46,5	44,6
МКОУ «Малоскураговская ООШ»	50	75	58,3	16,7	53,6	76,5	56,9	57
МКОУ «Никольско-Вяземская СОШ»	50	0	33,3	0	50	-	25	26,9
МКОУ «Поповская СОШ»	40	81,8	54,8	13,3	59,8	-	39,6	44,3
МКОУ «Русинская СОШ»	50	100	66,7	60	44,7	50	49,6	51,7

Муниципальное образование / образовательная организация	Уровень начального общего образования			Уровень основного общего образования				Средневзвешенный процент
	Математическая грамотность	Читательская грамотность	Показатель 7.1.	Математическая грамотность	Естественно-научная грамотность	Читательская грамотность	Показатель 7.2.	
МКОУ «Синегубовская ООШ»	100	66,7	88,9	16,7	28,9	90	52,3	59,6
МКОУ «Скуратовская СОШ»	12,5	88,9	40	8,3	54,3	-	44,9	43,5
МКОУ «Спартакoвская СОШ»	100	16,7	64,3	10	38,4	47,2	35,9	39,4
МКОУ «Тургеневская СОШ»	33,3	50	38,9	25	65,1	90,6	66,7	62,8
МКОУ «Фёдоровская ООШ»	0	0	0	50	75	66,7	66	58,9
МКОУ «Чернская СОШ им. Героя Советского Союза Дворникова Г.Т.»	21,4	58,3	32,5	47,4	49,6	55,2	50,6	50,7
МКОУ «Чернская СОШ № 2»	20	60	33,3	68,8	25,9	83,3	53,9	48,6
МКОУ «НОШ «Радуга»	18,2	95,8	45,6	-	-	-	-	45,6
МКОУ «ЧНОШ «Росинка»	16	83	38,3	-	-	-	-	38,3
<b>Щекинский район</b>	<b>52,1</b>	<b>71,7</b>	<b>58,5</b>	<b>52,3</b>	<b>54,8</b>	<b>61,7</b>	<b>55,7</b>	<b>56,9</b>
Лицей	68,3	90,2	76,1	40,4	50,3	92,4	56,7	64
Лицей № 1 г. Щекино	-	-	-	90,9	74,4	92	80,6	80,6
Гимназия № 1	48,1	94,4	63,7	68	75	61,8	70,9	70,2
Средняя школа № 1	17,2	60,7	30,4	54,3	54	60,2	55,5	51,1
МБОУ ССШ № 2	64,5	38,9	56,7	33,3	42,6	35,8	38,9	41,8
МБОУ СШ № 4	23,1	51,9	32,9	50	33,1	77,5	51,9	48,7
Средняя школа № 6	55,8	74,6	62,3	62	65,8	71,8	66,5	65,4
Средняя школа № 7	64,8	68	65,8	58,4	45,7	59,9	51,5	55,4
Средняя школа № 9	27,3	52,9	34,4	55,6	52,8	66,3	59,4	53,6
Советская средняя школа № 10	47,4	54	49,6	80,6	58,6	44,3	61,3	58,7
МБОУ СШ № 11	60,9	86,1	68,9	36,3	56,9	50,4	51,4	57,7
Средняя школа № 12	36	75	49,3	53,7	44,4	75,4	56	54,3
Средняя школа № 13	63,6	75,4	67,5	32,6	53,6	57	49,4	54,9
МБОУ Средняя школа № 16	45	73	54,1	59	61,5	56,7	60,1	58,3
Социалистическая средняя школа № 18	75	50	64,3	42,9	77	85,7	71,2	70,5
Новоогаревская средняя школа № 19	58,7	47,7	55,1	11,8	50,2	-	41	45,6
Средняя школа № 20	67,3	72,2	68,9	46	55,3	45,3	51,3	56,2

Муниципальное образование / образовательная организация	Уровень начального общего образования			Уровень основного общего образования				Средневзвешенный процент
	Математическая грамотность	Читательская грамотность	Показатель 7.1.	Математическая грамотность	Естественно-научная грамотность	Читательская грамотность	Показатель 7.2.	
Ломинцевская средняя школа № 22 им. В.Г. Серегина	50	87,5	62,2	28,3	31,4	82	36,5	43,5
Основная школа № 23	35	45	38,3	60	71,9	-	70,1	60,3
Крапивенская средняя школа № 24 имени Д.А. Зайцева	70	76,7	72,2	66,7	38,3	58,1	50,7	55,4
Карамышевская средняя школа № 25 имени А.А. Колоскова	31,8	83,3	46,8	36,7	40,9	75	45,8	47,8
Лазаревская средняя школа № 26	36,7	60,7	44,3	56,9	59,9	63,7	60,4	55,6
Пришненская средняя школа № 27	37,5	68,8	47,9	52,3	39,7	18,2	40,2	43,8
Селивановская средняя школа № 28	25	42,9	31	38,9	55,6	81,8	55,4	46,9
Грецовская основная школа № 31	-	-	-	0	60	50	38,5	38,5
Липовская основная школа № 34	-	-	-	0	30	37,5	27,3	27,3
Мальнская основная школа № 36	0	100	33,3	50	52,3	83,3	54,5	52,8
Николо-Упская школа № 37	0	50	16,7	100	56,3	42,9	60,5	54,5
Сороченская основная школа № 40	33,3	50	40	50	83,3	25	50	45,2
Основная школа № 41	50	100	66,7	37,5	88,9	66,7	67,9	67,8
Юбилейная основная школа № 43	62,5	78,6	67,4	0	78,9	75	71,3	69,4
<b>Ясногорский район</b>	<b>50,2</b>	<b>61,9</b>	<b>53,9</b>	<b>49,4</b>	<b>55,1</b>	<b>63,2</b>	<b>55,4</b>	<b>55,3</b>
МОУ «ЦО № 1» г. Ясногорска	37,8	76,8	50,8	68,9	67,1	61	65,8	62
МОУ «ЦО № 2» г. Ясногорска	40	59,8	46,2	29,4	53,6	80,6	51,5	50,4
МОУ «СОШ № 3 им. С.В. Ишеева»	68,8	59,9	66	66,7	61,5	62,2	62,7	64
МОУ «ОШ» г. Ясногорска	40,6	23,1	35,6	36,4	53,9	75	52,2	47

Муниципальное образование / образовательная организация	Уровень начального общего образования			Уровень основного общего образования				Средневзвешенный процент
	Математическая грамотность	Читательская грамотность	Показатель 7.1.	Математическая грамотность	Естественно-научная грамотность	Читательская грамотность	Показатель 7.2.	
МОУ «Архангельская СШ»	41,7	83,3	55,6	33,3	60,6	-	54,2	55,4
МОУ «Денисовская СШ»	22,2	92,9	42	75	40,2	10	39,7	41,5
МОУ «ЦО Иваньковский»	40	33,3	38,5	66,7	43,9	61,1	51,1	49,9
МОУ «Первомайская СШ»	16,7	66,7	33,3	87,5	31,7	22,2	41,2	42,2
МОУ «ЦО Ревякинский»	56,3	69,2	60	62,5	72,2	-	70,8	67,6
МОУ «Ревякинская средняя школа»	73,5	55,6	67,3	44,7	25,5	48,7	37,9	46,4
МОУ «Санталовская СШ»	54,2	59,1	55,7	38,5	45,4	84,6	51,6	52,7
МОУ «Спицинская СШ»	50	41,7	46,9	16,7	21,3	28,6	23,2	30,2
МОУ «ЦО Тайдаковский»	66,7	58,3	63,9	37,5	52	83,3	58,6	60,7
МОУ «Теляковская СОШ»	12,5	50	26,9	10	43,2	70	37,8	35
МОУ «Боровковская ООШ»	16,7	0	11,1	0	33,8	100	33,6	30,7
МОУ «Климовская ООШ»	0	100	33,3	-	41,7	80	59,1	53,6
МОУ «Федоровская ОШ»	33,3	100	55,6	25	60,7	62,5	55,8	55,7
<b>ГОУ, ФГКОУ, ЧОУ</b>	<b>46</b>	<b>69</b>	<b>53,7</b>	<b>55,5</b>	<b>60,8</b>	<b>72,7</b>	<b>62,2</b>	<b>61</b>
ГОУ ТО «Алексинская школа»	0	100	23,1	50	40,9	-	42,3	37,3
ГОУ ТО «Барсуковская школа имени А.М. Гаранина»	42,9	100	60	77,8	62,2	28,6	62,9	62,2
ГОУ ТО «Долматовская школа»	75	100	83,3	100	37,7	50	41,7	47,3
ГОУ ТО «Донская школа № 1»	-	-	-	37,5	62,5	6,3	30	30
ГОУ ТО «Ефремовский областной центр образования»	70,8	63,6	68,6	-	-	-	-	68,6
ГОУ ТО «Кимовская школа»	46,9	65,6	53,1	36,4	57,8	100	58,1	56,7
ГОУ ТО «Новомосковская школа для обучающихся с ОВЗ»	26,2	50	34,1	32,4	28,6	28,8	29,7	31,1
ГОУ ТО «ПКШ»	-	-	-	41,9	54,9	72,5	55,6	55,6
ГОУ ТО «Суворовская начальная школа»	58,8	60,5	59,4	-	-	-	-	59,4

Муниципальное образование / образовательная организация	Уровень начального общего образования			Уровень основного общего образования				Средневзвешенный процент
	Математическая грамотность	Читательская грамотность	Показатель 7.1.	Математическая грамотность	Естественно-научная грамотность	Читательская грамотность	Показатель 7.2.	
ГОУ ТО «Тульская школа для обучающихся с ОВЗ № 4»	25	57,7	35,9	50	49,5	75,5	56,2	50,4
ГОУ ТО «Яснополянский образовательный комплекс им. Л.Н. Толстого»	35	71,7	48,4	77,8	44	-	51,3	54,5
ГПОУ ТО «ТКИ им. А.С. Даргомыжского»	62,5	70	65,4	35,7	62,1	70,6	59,6	60,9
ФГКОУ «Тульское суворовское военное училище Министерства обороны Российской Федерации»	-	-	-	69,1	68,9	88,9	74,3	74,3
ЧОУ «Лицей при ТГПУ им. Л.Н. Толстого»	-	-	-	46	58,7	-	50	50
ЧОУ «Заокская христианская средняя общеобразовательная школа»	82,1	82,1	82,1	61,9	72,8	60,4	66,7	68,8
ЧОУ «Образовательный комплекс - «Лаудер Скул» («Школа Лаудер»)	93,8	87,5	91,7	59,1	74,2	100	75	78,3
ЧОУ «Тульская Православная классическая гимназия»	47,1	73,5	55,9	29,2	93,4	88,9	80,1	73,2
ЧОУ Христианская гимназия	32,1	78,6	47,6	86,7	72,3	50	70,6	65,3
<b>Тульская область</b>	<b>51,5</b>	<b>70,2</b>	<b>57,7</b>	<b>48,3</b>	<b>56,4</b>	<b>65,8</b>	<b>56,8</b>	<b>57,2</b>